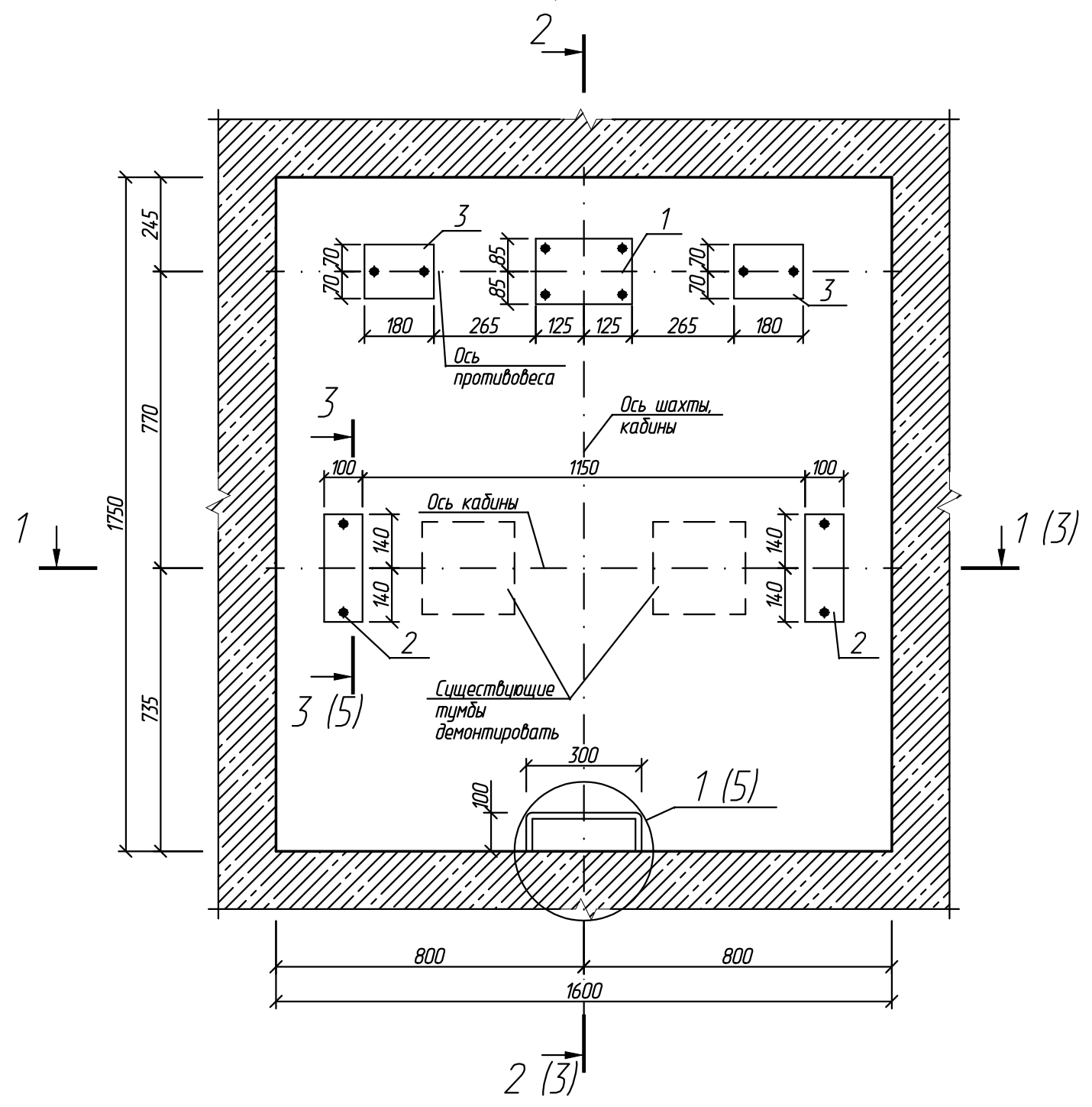
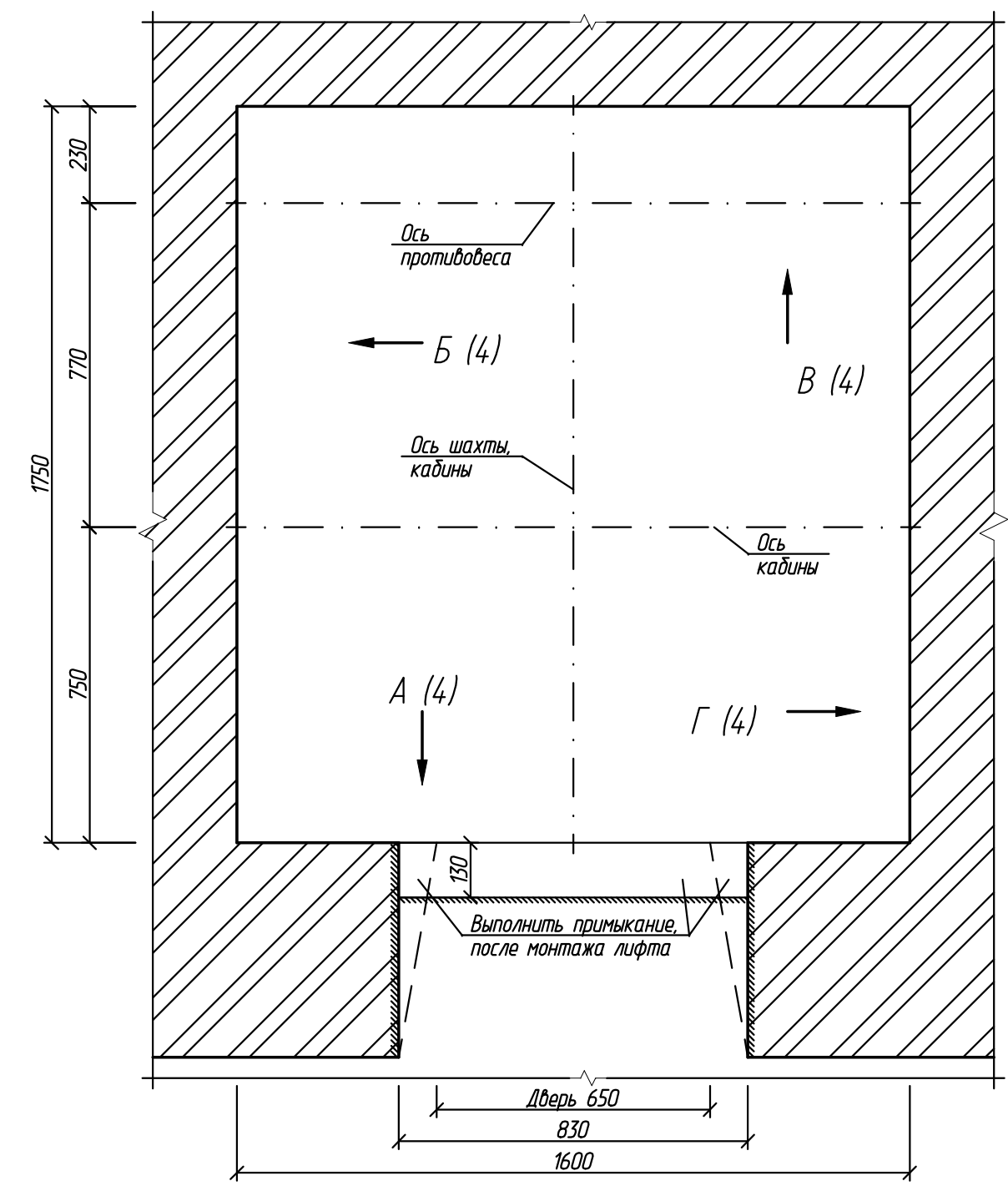


План шахты лифта на отм. -1,400



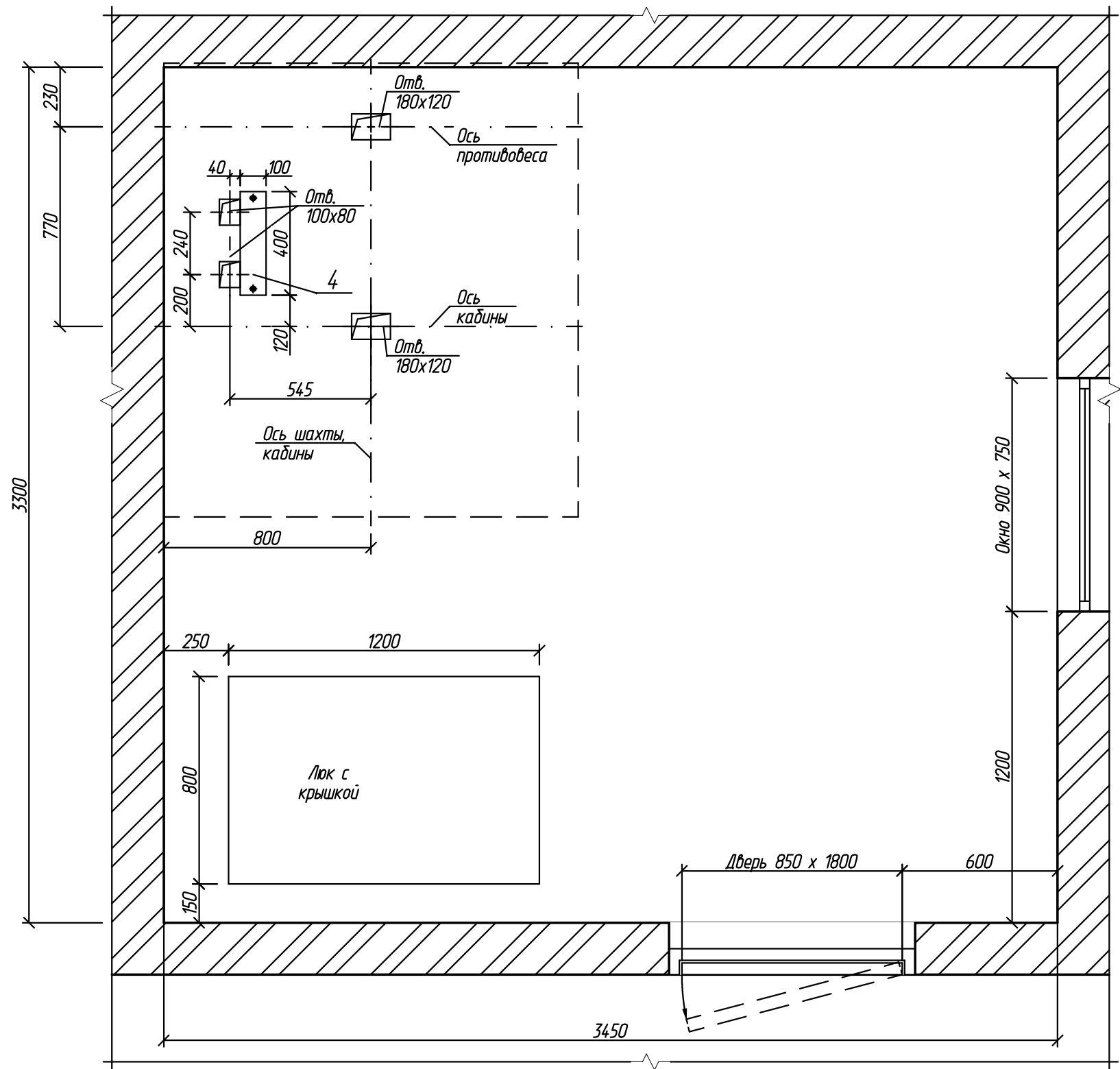
План шахты лифта на отм. 0,000, +2,850, +5,700, +8,550, +11,400, +14,250, +17,100, +19,950, +22,800, +25,650, +28,500, +31,350



1. Существующую цементно-песчаную стяжку пола приямка лифта, в местах прокладки электропроводки и установки оборудования удалить. После установки оборудования лифта и прокладки электропроводки восстановить стяжку цементно-песчаным раствором марки М150.
2. Существующие тумбы в приямке демонтировать.
3. Детали поз. 1, 2, 3 ставить по слою ц/п р-ра М150, крепить анкер-шпильками М12х115/20, выдерживающие нагрузки от лифтового оборудования.

						2016092-КР			
						г. Рязань, ул. Новаторов, д. 6			
Изм.	Кол.уч.	Лист	N док.	Подп.	Дата	Замена лифта	Стадия	Лист	Листов
Разраб.		Уваров			28.03.16		П	1	5
Провер.		Шелопаяев			28.03.16				
Н.контр.		Шелопаяев			28.03.16	Планы шахты лифта	ООО ИЦ "ТЕХЛИФТ"		
Утв.		Банин			28.03.16				

План машинного помещения лифта на отм. +35,200



1. Существующую цементно-песчаную стяжку пола машинного помещения лифта, в местах прокладки электропроводки и установки оборудования удалить. После установки оборудования лифта и прокладки электропроводки восстановить стяжку цементно-песчаным раствором марки М150.  
2. Деталь поз. 4 ставить по слою ц/п р-ра М150, крепить анкер-шпильками М12Х115/20, выдерживающие нагрузки от лифтового оборудования.

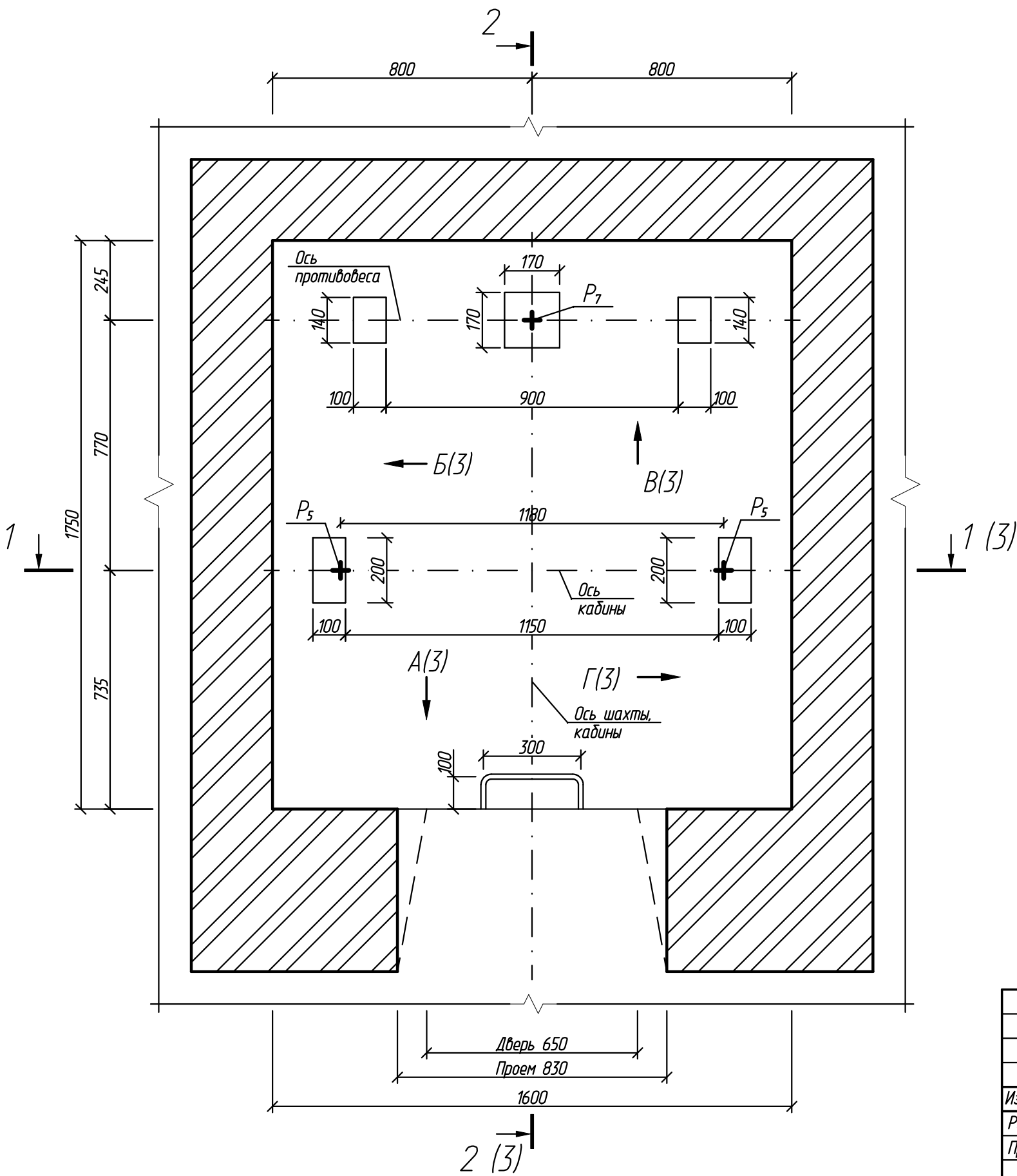
						2016092-КР			
						г. Рязань, ул. Новаторов, д. 6			
Изм.	Кол.уч.	Лист	N док.	Подп.	Дата	Замена лифта	Стадия	Лист	Листов
Разраб.		Уваров			28.03.16		П	2	5
Провер.		Шелопаев			28.03.16				
						План машинного помещения на отм. +35,200	ООО ИЦ "ТЕХЛИФТ"		
Н.контр.		Шелопаев			28.03.16				
Утв.		Банин			28.03.16				







План шахты лифта



1	Наименование, адрес и телефон заказчика	г. Рязань, ул. Новаторов, д. 6
2	Назначение здания в котором устанавливается лифт	Жилое многоквартирное
3	Назначение лифта	Пассажирский
4	Грузоподъемность, кг	400
5	Скорость, м/с	1,0
6	Высота подъема кабины, м	31,35
7	Размеры шахты (ширина x глубина), мм	1600 x 1750
8	Размеры кабины (ширина x глубина x высота), мм	920 x 1020 x 2100
9	Размеры дверного проема (ширина x высота), мм	650 x 2000
10	Число остановок кабины	9
11	Отметка основной посадочной площадки	0,000
12	Требуется ли выход на две противоположные стороны	Не требуется
13	Количество дверей шахты	9
14	Отметки остановок начиная от первой, м	0,000, +2,850, +5,700, +8,550, +11,400, +14,250, +17,100, +19,950, +22,800, +25,650, +28,500, +31,350
15	Вид и система управления	Смешанное; одиночная, собирательная при движении кабины вниз
16	Требуются ли перила на крыше кабины	Требуются
17	Место расположения шахты	Внутри здания
18	Тип шахты	Кирпич
19	Высота верхнего этажа, мм	3600
20	Глубина прямка, мм	1400
21	Огнестойкость дверей	EI 30
22	Напряжение сети, питающей лифт, В	380
23	Число заказываемых лифтов с одинаковой характеристикой	1

						2016092-01			
						Лифт пассажирский г/п 400 кг, скоростью 1,0 м/с	Стадия	Масса	Масштаб
Изм.	Кол.уч.	Лист	N док.	Подп.	Дата		П		
Разраб.		Уваров			28.03.16				
Провер.		Шелопяев			28.03.16				
							Лист 1	Листов 3	
						г. Рязань, ул. Новаторов, д. 6	ООО ИЦ "ТЕХЛИФТ"		
Н.контр.		Шелопяев			28.03.16				
Утв.		Банин			28.03.16				

План машинного помещения лифта на отм. +35,200

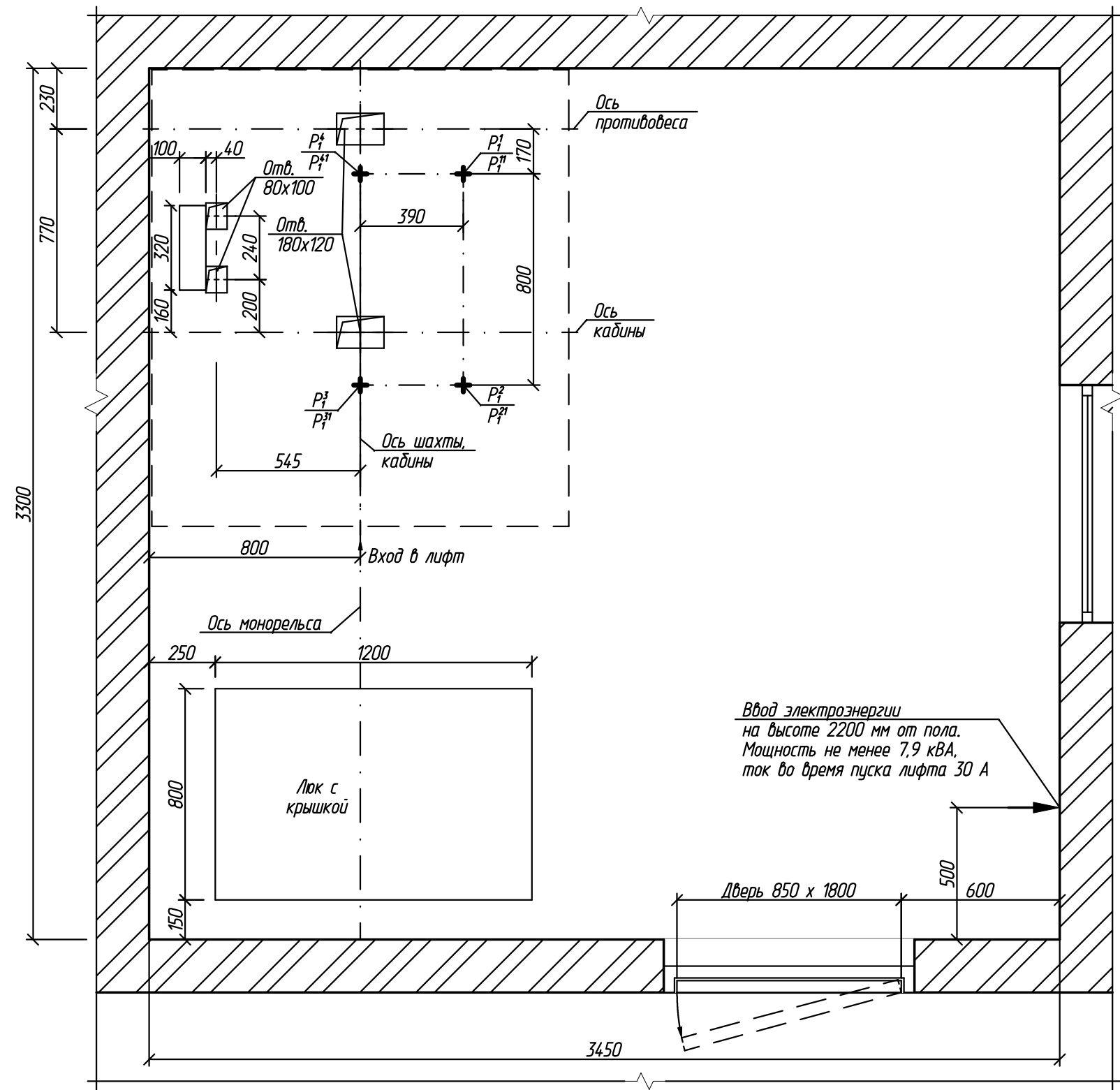


Таблица нагрузок на строительную часть от лифтовой установки

Обозначение нагрузки	Величина нагрузки, Н	Схема действия сил	Примечания
$P_1^1$	2000	На опоры привода (см. план машинного помещения)	Постоянные нагрузки
$P_1^2$	1400		
$P_1^3$	8600		
$P_1^4$	12700		
$P_1^5$	2500		Кратковременные нагрузки при посадке кабины на лобители
$P_1^6$	1700		
$P_1^7$	15700		
$P_1^8$	23300		
$P_2$	2000	 На детали крепления направляющих	
$P_3$	1200		
$P_4$	2000		
$P_5$	21300	На опоры направляющих на площадь 75 x 170 мм	Нагрузки действуют одновременно и аварийно
$P_7$	23800	На бугер противовеса на площадь 140 x 140 мм	
$P_8$	800	 На крепление дверей в плоскости стены	Постоянные нагрузки
$P_{10}$	5000 Н/м²	На пол машинного помещения	Расчетные нагрузки

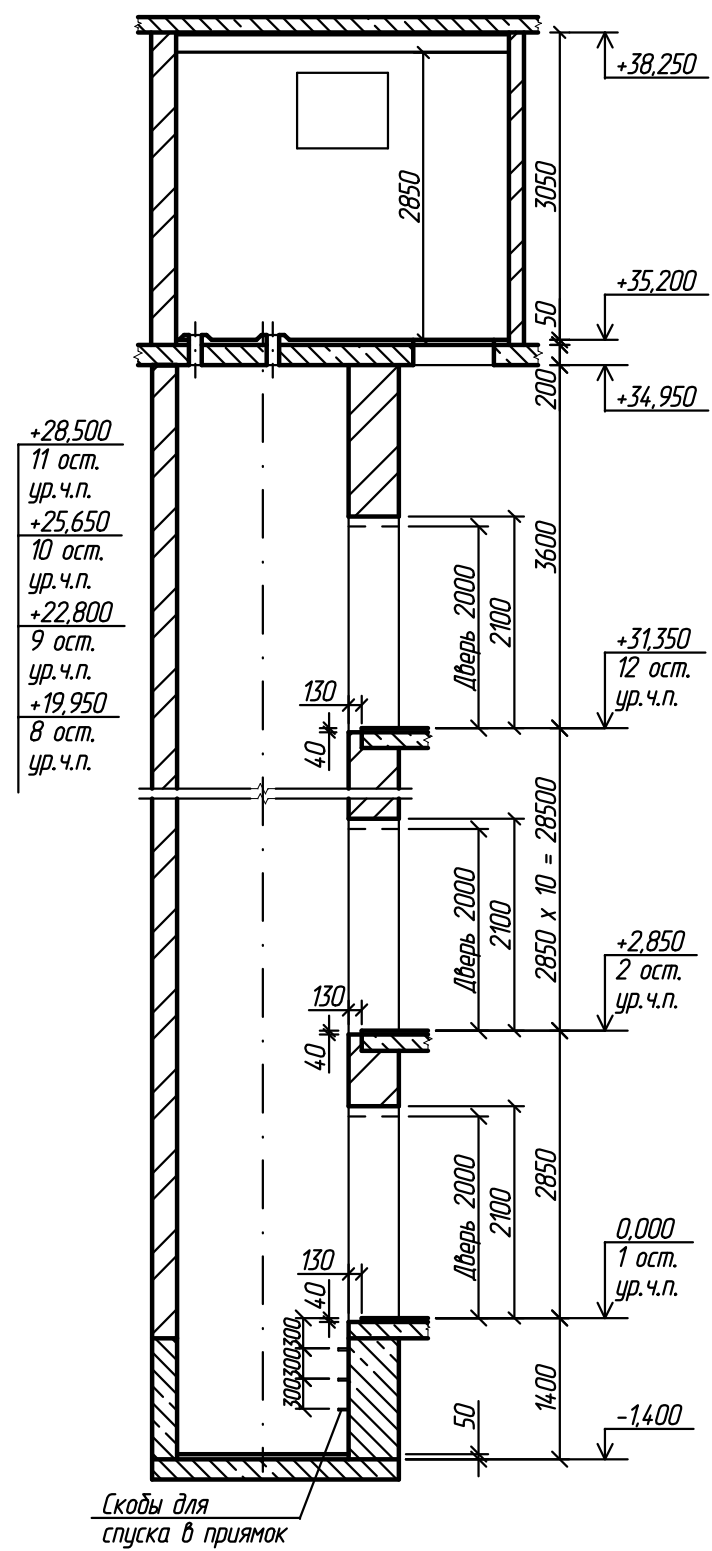
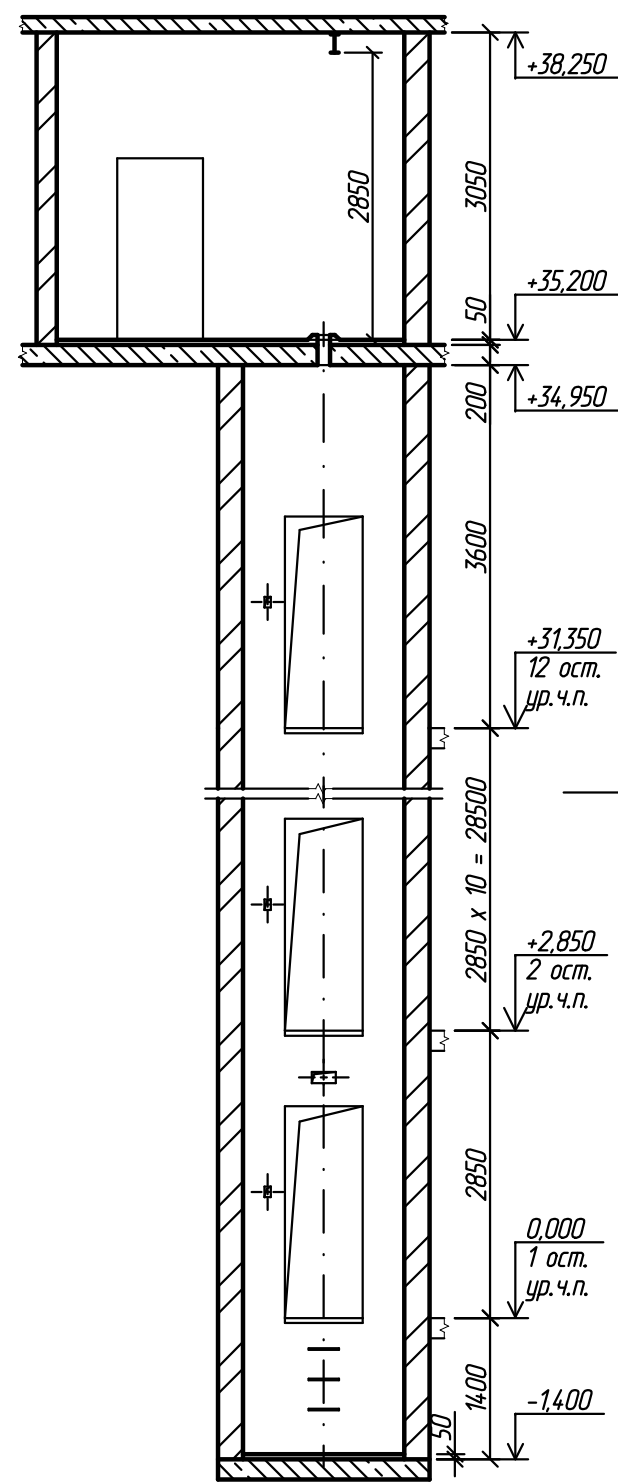
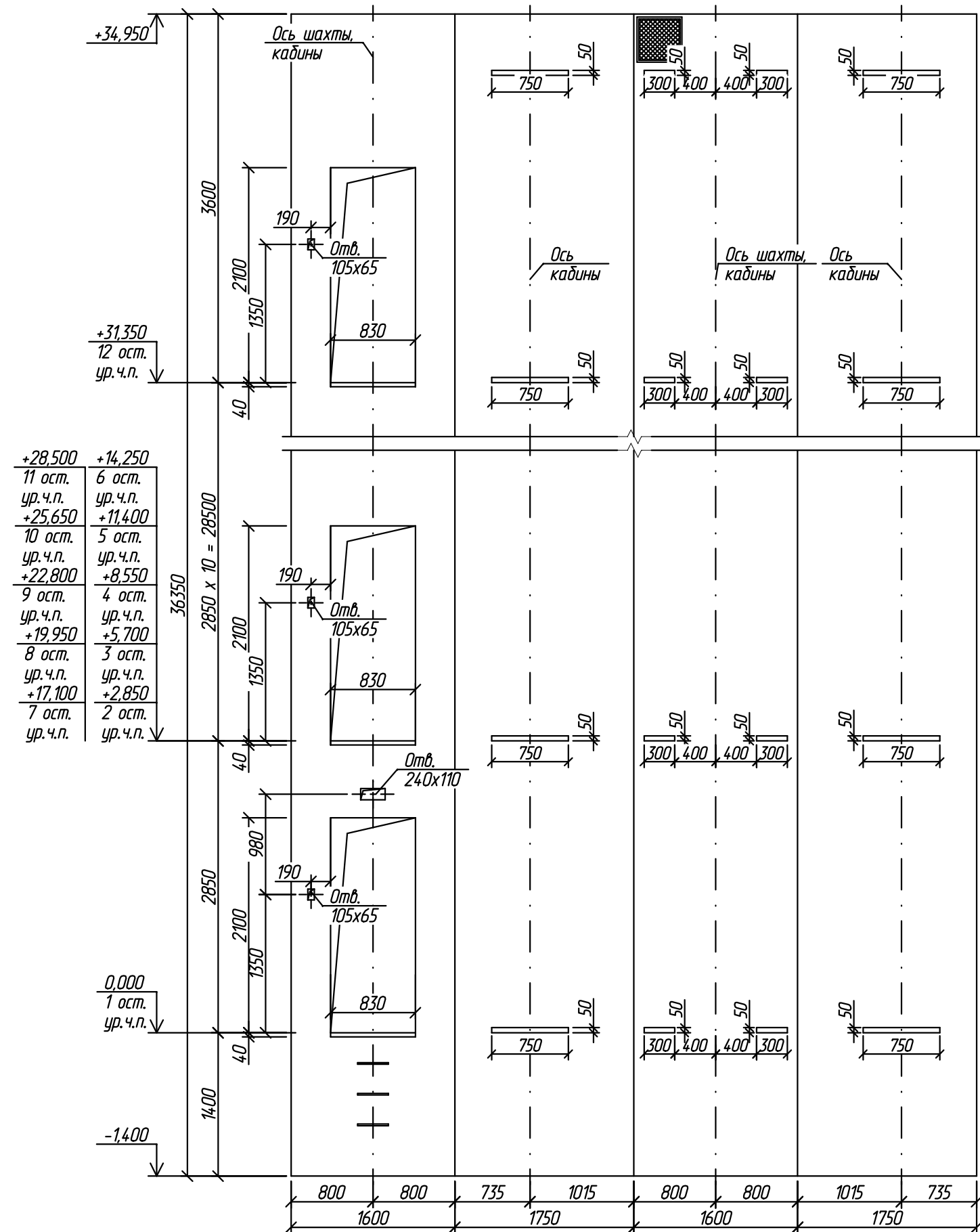
И.И.И.И.И.И.И.	Взам.инж.И.И.
Подп. и дата	
И.И.И.И.И.И.И.	



А (1)      Б (1)      В (1)      Г (1)

Разрез 1 - 1 (1)

Разрез 2 - 2 (1)



И.И.И.И.И.И.	Взам.инж.И.И.
Подп. и дата	
И.И.И.И.И.И.	

Изм.	Кол.уч.	Лист	N док.	Подп.	Дата	2016092-01	Лист
							3